

Guide d'utilisation de votre Sodexo Lunch Pass card

Vous pouvez maintenant payer sans contact et au centime près, mais aussi effectuer vos achats en ligne, le tout en toute sécurité au sein du réseau d'acceptation Sodexo !



LES AVANTAGES DE LA SODEXO LUNCH PASS CARD

1.



FACILE D'UTILISATION

Les chèques repas seront chargés automatiquement sur la carte après la commande de votre employeur et les chèques les plus anciens seront automatiquement utilisés en premier.

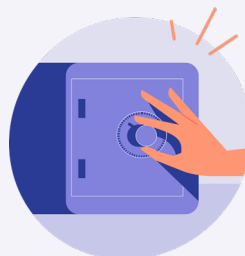
2.



UNE APPLICATION MOBILE ET UN PORTAIL WEB DÉDIÉS

L'application **MySodexo Luxembourg** et le [portail web](#) vous permettent entre autres d'activer et de gérer votre carte, de suivre votre solde et votre historique de transactions et de consulter notre réseau d'acceptation.

3.



UNE SOLUTION SÉCURISÉE

Comme une carte bancaire, la Sodexo Lunch Pass card fonctionne avec un code PIN et peut aussi être utilisée en sans contact. Les paiements en ligne sont également sécurisés via le CVV. En cas de perte ou de vol, la carte peut très facilement être bloquée et remplacée.

4.



PAYER AVEC SON MOBILE

Avec **Apple Pay** et **Sodexo Pay**, vous pouvez directement payer avec votre mobile.



One app.
All your Sodexo services.

mysodexo

COMMENT ACTIVER VOTRE SODEXO LUNCH PASS CARD ?

1.



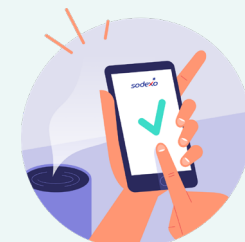
Munissez-vous de votre Sodexo Lunch Pass card (le **CARD ID** est inscrit au dos) et de votre **SODEXO ID** (disponible sur le courrier avec votre code PIN). Pour des raisons de sécurité, les deux vous seront communiqués dans deux courriers séparés.

2.



Munissez-vous de votre téléphone portable pour télécharger l'application **MySodexo Luxembourg** sur [Apple Store](#) et [Google Play Store](#). Vous pouvez également vous connecter sur le [portail Web](#).

3.



Suivez notre [tutoriel vidéo pas à pas](#) pour créer votre compte et activer votre carte.

Notre équipe à votre service

Nous vous souhaitons une agréable expérience avec votre Sodexo Lunch Pass card.

consumers.lu@sodexo.com
(+352) 26 109 420

Du **lundi** au **vendredi**
de **8h à 12h** et de **13h à 17h**



TÉLÉCHARGEZ L'APPLI MOBILE
MYSODEXO LUXEMBOURG

sodexo